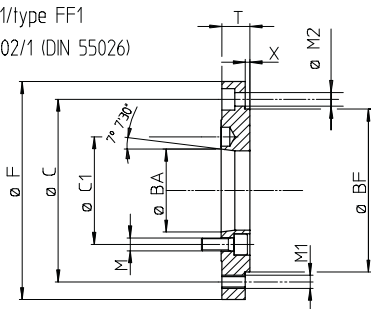


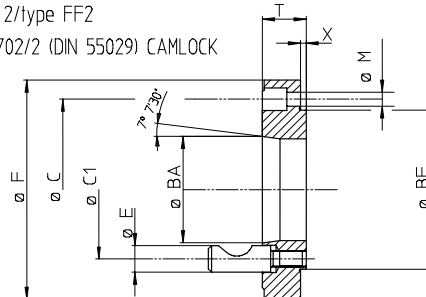
Flange ISO-A per mandrini manuali

ISO-A adapters for manual chucks

Tipo 1/type FF1
ISO 702/1 (DIN 55026)



Tipo 2/type FF2
ISO 702/2 (DIN 55029) CAMLOCK



Soggetto a cambiamenti tecnici
Subject to technical changes

Flange finite di adattamento tipo 1 - ISO 702/1 (DIN 55026) - Machined adapters type FF1

Flangia n./Adapter Id no.	Naso Macch./Spindle nose	BF mm	BA mm	F mm	C mm	C1 mm	M mm	M1 mm	M2 mm	T mm	X mm
24411640 *	A4	125	63,513	160	140	82,6	M10	3xM10	6x11	22	3,5
24411650 *	A5	125	82,563	160	140	104,8	M10	3xM10	6x11	22	3,5
24871840 ▼	A4	145	63,513	180	160	82,6	M10	3xM10	3x11	22	3,5
24871850 ▼	A5	145	82,563	180	160	104,8	M10	3xM10	3x11	22	3,5
24412050 *	A5	160	82,563	200	176	104,8	M10	3xM10	6x11	22	3,5
24412060 *	A6	160	106,375	200	176	133,4	M12	3xM10	6x11	22	3,5
24872350 ▼	A5	191	82,563	230	208	104,8	M10	3xM12	3x13	28	4,5
24872360 ▼	A6	191	106,375	230	208	133,4	M12	3xM12	3x13	28	4,5
24412560 *	A6	200	106,375	250	224	133,4	M12	3xM12	6x13	28	4,5
24412580 *	A8	200	139,719	250	224	171,4	M16	3xM12	6x13	28	4,5
24872750 ▼	A5	228	82,563	270	246	104,8	M10	3xM12	3x13	28	4,5
24872760 ▼	A6	228	106,375	270	246	133,4	M12	3xM12	3x13	28	4,5
24872780 ▼	A8	228	139,719	270	246	171,4	M16	3xM12	3x13	28	4,5
24413160 *	A6	260	106,375	315	286	133,4	M12	3xM16	6x17	33	4,5
24413180 *	A8	260	139,719	315	286	171,4	M16	3xM16	6x17	33	4,5
24413110 ●	A11	260	196,869	315	286	235	M20	6xM16	-	41	4,5
24414080 *	A8	330	139,719	400	362	171,4	M16	6xM16	6x17	33	4,5
24414010 *	A11	330	196,869	400	362	235	M20	6xM16	6x17	40	4,5
24414020 ●	A15	330	285,775	400	362	330,2	M24	6xM16	-	50	4,5
24874580 ▼	A8	386	139,719	450	415	171,4	M16	6xM16	6x17	40	4,5
24874510 ▼	A11	386	196,869	450	415	235	M20	6xM16	6x17	40	4,5
24874520 ●	A15	386	285,775	450	415	330,2	M24	6xM16	-	45	4,5
24415080 *	A8	420	139,719	500	458	171,4	M16	6xM16	6x17	36	4,5
24415010 *	A11	420	196,869	500	458	235	M20	6xM16	6x17	36	4,5
24415020 *	A15	420	285,775	500	458	330,2	M24	6xM16	6x17	45	4,5
24416310 *	A11	545	196,869	630	586	235	M20	6xM16	6x17	42	6
24416320 *	A15	545	285,775	630	586	330,2	M24	6xM16	6x17	45	6

Flange finite di adattamento tipo 2 - ISO 702/2 (DIN 55029) CAMLOCK - Machined adapters type FF2

Flangia n./Adapter Id no.	Naso Macch./Spindle nose	BF mm	BA mm	F mm	C mm	C1 mm	E mm	M mm	T mm	X mm
24421240 *	CAMLOCK 4"	95	63,513	125	108	82,6	15,9	3x9	26	3,5
24421640 *	CAMLOCK 4"	125	63,513	160	140	82,6	15,9	6x11	27	3,5
24421650 *	CAMLOCK 5"	125	82,563	160	140	104,8	19	6x11	30	3,5
24881850 ▼	CAMLOCK 5"	145	82,563	180	160	104,8	19	3x11	30	3,5
24422050 *	CAMLOCK 5"	160	82,563	200	176	104,8	19	6x11	30	3,5
24422060 *	CAMLOCK 6"	160	106,375	200	176	133,4	22,2	6x11	36,5	3,5
24882350 ▼	CAMLOCK 5"	191	82,563	230	208	104,8	19	3x13	30	4,5
24882360 ▼	CAMLOCK 6"	191	106,375	230	208	133,4	22,2	3x13	36,5	4,5
24422560 *	CAMLOCK 6"	200	106,375	250	224	133,4	22,2	6x13	36,5	4,5
24422580 *	CAMLOCK 8"	200	139,719	250	224	171,4	25,4	6x13	39	4,5
24882760 ▼	CAMLOCK 6"	228	106,375	270	246	133,4	22,2	3x13	36,5	4,5
24882780 ▼	CAMLOCK 8"	228	139,719	270	246	171,4	25,4	3x13	39	4,5
24423160 *	CAMLOCK 6"	260	106,375	315	286	133,4	22,2	6x13	39	4,5
24423180 *	CAMLOCK 8"	260	139,719	315	286	171,4	25,4	6x17	39	4,5
24423110 *	CAMLOCK 11"	260	196,869	315	286	235	30,2	6x17	47	4,5
24424080 *	CAMLOCK 8"	330	139,719	400	362	171,4	25,4	6x17	39	4,5
24424010 *	CAMLOCK 11"	330	196,869	400	362	235	30,2	6x17	47	4,5
24884580 ▼	CAMLOCK 8"	386	139,719	450	415	171,4	25,4	6x17	40	4,5
24884510 ▼	CAMLOCK 11"	386	196,869	450	415	235	30,2	6x17	47	4,5
24425080 *	CAMLOCK 8"	420	139,719	500	458	171,4	25,4	6x17	39	4,5
24425010 *	CAMLOCK 11"	420	196,869	500	458	235	30,2	6x17	47	4,5
24426310 *	CAMLOCK 11"	545	196,869	630	586	235	30,2	6x17	47	6
24426320 *	CAMLOCK 15"	545	285,775	630	586	330,2	34,9	6x17	50	6

● Flange da utilizzare con autocentranti con foratura anteriore / Adapters to be used for frontal mounting * Attacco cilindrico Pinto a norme DIN 6350 / Mounting to DIN 6350 ▼ Attacco cilindrico Pinto / Plain back mounting "Pinto"