

Flange ISO-A Chuck adapters

Per il montaggio dei mandrini sui nasi macchina a cono corto
Mounting adapters on short taper spindle noses

• Montaggio diretto o indiretto
Direct and indirect mounting

• Flange di aumento o di riduzione
Reduction and increase mtg.



Applicazioni

Montaggio dei mandrini sui nasi macchina a cono corto (DIN 55026/ISO-A 702/1). Utilizzate per montaggi diretti, quando la dimensione del naso macchina è quella standard del mandrino, o per montaggi indiretti (riduzione o aumento) quando la dimensione del naso macchina non è quella standard del mandrino. La flangia di adattamento è compresa nella dotazione del mandrino, se ordinato con un montaggio ISO-A (per esempio: 210 GP-D A6).

Caratteristiche tecniche:

Le flange di adattamento sono cementate e temprate (fino a Ø 220 mm). Rettifica di alta precisione del cono ISO-A e delle superfici di riferimento.

Dotazione standard:

- Viti di fissaggio (con filetto in mm) delle flange indirette sul naso macchina

Applications/customer's benefit

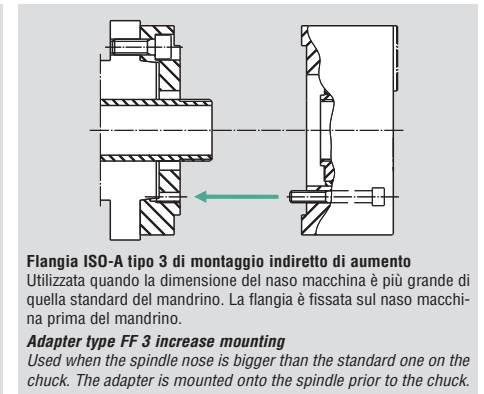
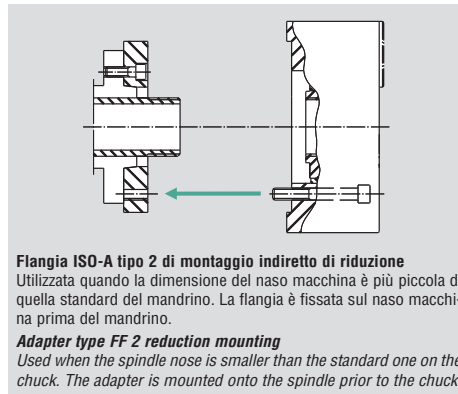
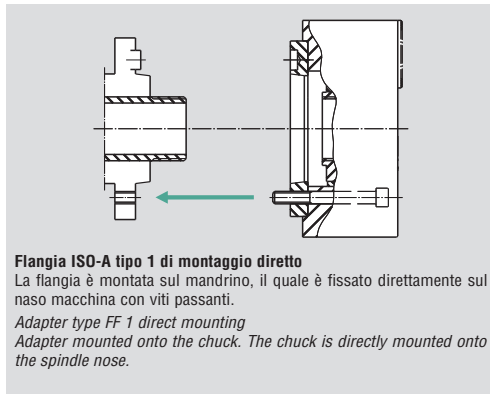
Chuck's mounting adapters on short taper spindle noses (DIN 55026/ISO-A 702/1). Used for direct mounting, when the spindle dimensions is the standard one for the chuck's diameter. Used for indirect mounting (reduction or increase), when the spindle dimension is not the standard one of the chuck's diameter. The flange is included in the chuck's standard equipment if ordered with an ISO-A mounting (for example: 210 GP-D A6).

Technical features:

Case hardened flanges (up to Ø 220 mm). High precision grinding of the taper and all reference dimensions.

Standard equipment:

- Fixing bolts of the indirect mounting adapters on the spindle nose



Il modo più semplice di montare un mandrino MARIO PINTO sul vostro naso macchina *The easy way to adapt your MARIO PINTO chuck to your machine spindle*

Diametro mandrino Chuck diameter	Modelli dei mandrini Chuck models					Flange tipo 1 Adapter type 1		Flange tipo 2 Adapter type 2				Flange tipo 3 Adapter type 3				
	FN-D	IN-D	GP-D	GP-M	GB-D	GB-M	Naso macchina Spindle nose	No. di riferimento della flangia Adapter flange ID number	Naso macchina Spindle nose	No. di riferimento della flangia Adapter flange ID number	Naso macchina Spindle nose	No. di riferimento della flangia Adapter flange ID number	Naso macchina Spindle nose	No. di riferimento della flangia Adapter flange ID number	Naso macchina Spindle nose	No. di riferimento della flangia Adapter flange ID number
125	●						A4	24141300	-	-	-	-	A5	24151310	A6	24161310
130			●				A4									
140 Z130					●		A5	24151400	A4	24141400	-	-	A6	24161410	-	-
165	●		●				A5	24151600 24151700*	A4	24141600	-	-	A6	24161610	A8	24181710
175					●		A6	24161720	A5	24151720	-	-	A8	24181720	-	-
210	●		●		●		A6	24162000 24162500*	A5	24152000	-	-	A8	24182010	-	-
250	●		●		●		A8	24182500 24182510*	A6	24162530	A5	24152500	A11	24112510	-	-
315 Z300	●		●		●		A11	24113100	A8	24183100	A6	24163100	A15	24123110	-	-
400 Z300	●							24113110*		24184000* ¹⁾						
500 Z380		●														
630 Z380		●														
800 Z380		●					A15	24125000 24127100*	A11	24115000	A8	24185000	-	-	-	-

* Consiglio: questa flangia è più spessa di quella standard, da utilizzare solo se necessaria! - **Suggestion:** this flange is thicker than the standard one, to be used only if necessary!
1) Attenzione: per il montaggio del GH 400 su naso macchina A8 utilizzare solo questa flangia! - **Attention:** mounting the GH 400 chuck on A8 spindle nose, use this flange only!

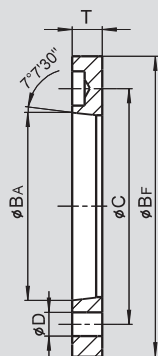
Flange ISO-A Chuck adapters

Per il montaggio dei mandrini sui nasi macchina a cono corto
Mounting adapters on short taper spindle noses

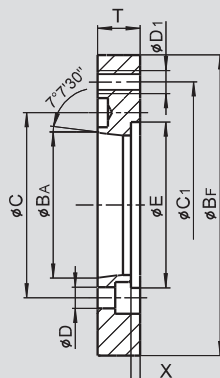
• Montaggio diretto o indiretto
Direct and indirect mounting

• Flange di aumento o di riduzione
Reduction and increase mtg.

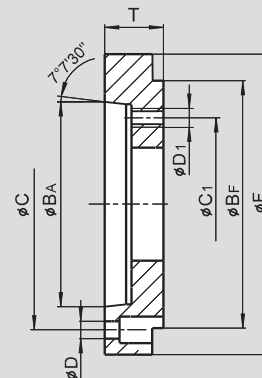
Tipo 1 - type FF 1
montaggio ISO-A diretto
direct ISO-A mounting



Tipo 2 - type FF 2
montaggio ISO-A di riduzione
reduction ISO-A mounting



Tipo 3 - type FF 3
montaggio ISO-A di aumento
increase ISO-A mounting



Soggetto a cambiamenti tecnici - *Subject to technical changes*

Flange ISO-A tipo 1 - adapters type FF 1

Flangia no. Adapter Id. no.	Naso macch. Spindle nose	BF mm	BA mm	C mm	D mm	T mm	Massa/Mass kg
24141300	A4	115	63.513	82.6	11.5	13	0.6
075421	A5	120	82.563	104.8	10.5	16	0.7
24151400	A5	130	82.563	104.8	11.5	15	0.75
24151600	A5	140	82.563	104.8	11.5	15	1
24151700*	A5	140	82.563	104.8	11.5	24	1.5
24161720	A6	160	106.375	133.4	13.5	17	1.2
24162000	A6	170	106.375	133.4	13.5	17	1.5
24162500*	A6	170	106.375	133.4	13.5	24	2.2
24182500	A8	220	139.719	171.4	17	19	2.7
24182510*	A8	220	139.719	171.4	17	27	4
24113100	A11	300	196.869	235	21	21	5.5
24113110*	A11	300	196.869	235	21	30	8
24113500	A11	280	196.869	235	21	21	4
24125000	A15	380	285.775	330.2	25	23	8
24127100*	A15	380	285.775	330.2	25	33	11.5
24178000	A20	520	412.775	463.6	27	25	14.5

Flange ISO-A tipo 2 - adapters type FF 2

Flangia no. Adapter Id. no.	Naso macch. Spindle nose	BF mm	BA mm	C mm	D mm	C1 mm	D1 mm	E mm	X mm	T mm	Massa/Mass kg
24141400	A4	130	63.513	82.6	11.5	104.8	M10	-	-	20	1.2
24141600	A4	140	63.513	82.6	11.5	104.8	M10	-	-	20	1.6
24151720	A5	160	82.563	104.8	11.5	133.4	M12	-	-	24	2.2
24152000	A5	170	82.563	104.8	11.5	133.4	M12	-	-	24	2.7
24152500	A5	220	82.563	104.8	11.5	171.4	M16	-	-	24	5.5
24162530	A6	220	106.375	133.4	13.5	171.4	M16	-	-	24	5
24163500	A6	280	106.375	133.4	13.5	235	M20	155	10	30	9
24163100	A6	300	106.375	133.4	13.5	235	M20	155	10	30	11
24183500	A8	280	139.719	171.4	17	235	M20	-	-	30	9.5
24183100	A8	300	139.719	171.4	17	235	M20	-	-	30	11.5
24184000* ¹⁾	A8	300	139.719	171.4	17	235	M20	155	10	40	15.5
24185000	A8	380	139.719	171.4	17	330.2	M24	197	10	40	24
24115000	A11	380	196.869	235	21	330.2	M24	197	10	40	21
24116100	A11	520	196.869	235	21	463.6	M24	267	12	45	54
24126100	A15	520	285.775	330.2	25	463.6	M24	-	-	40	40

Flange ISO-A tipo 3 - adapters type FF 3

Flangia no. Adapter Id. no.	Naso macch. Spindle nose	BF mm	BA mm	C mm	D mm	C1 mm	D1 mm	F mm	T mm	Massa/Mass kg
24151310	A5	115	82.563	104.8	11.5	82.6	M10	127	30	1.7
24161310	A6	115	106.375	133.4	13.5	82.6	M10	165	35	3.5
24161410	A6	130	106.375	133.4	13.5	104.8	M10	165	35	3.4
24161610	A6	140	106.375	133.4	13.5	104.8	M10	165	35	3.3
24181710	A8	140	139.719	171.4	17	104.8	M10	210	35	5.2
24181720	A8	160	139.719	171.4	17	133.4	M12	210	40	5.8
24182010	A8	170	139.719	171.4	17	133.4	M12	210	40	6.2
24112510	A11	220	196.869	235	21	171.4	M16	280	45	11.8
24123110	A15	300	285.775	330.2	25	235	M20	380	50	22

* Consiglio: questa flangia è più spessa di quella standard, da utilizzare solo se necessaria! - *Suggestion: this flange is thicker than the standard one, to be used only if necessary!*
1) Attenzione: per il montaggio del GH 400 su naso macchina A8 utilizzare solo questa flangia! - *Attention: mounting the GH 400 chuck on A8 spindle nose, use this flange only!*