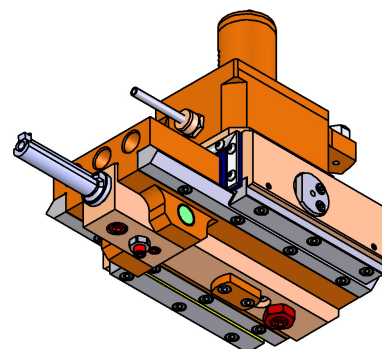
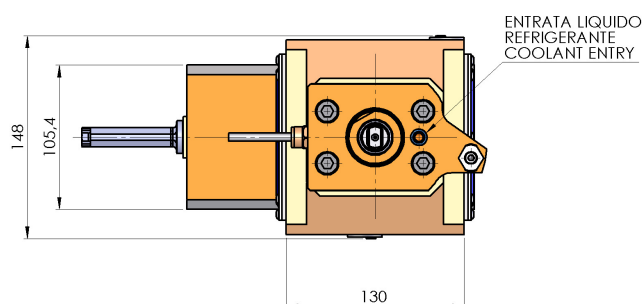
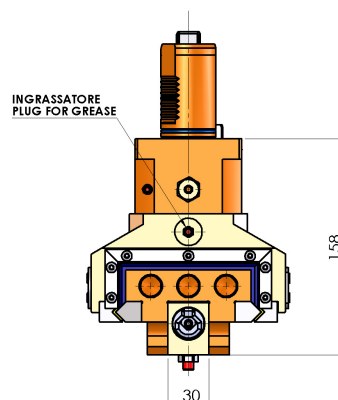
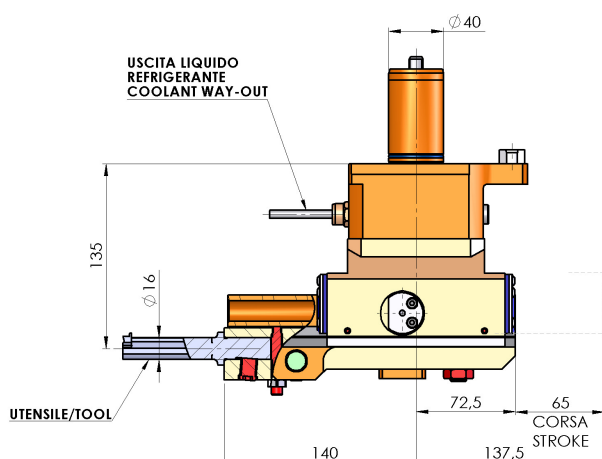
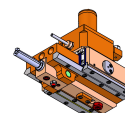


# 05456000 - LT-A ST65 VDI40 C16 H135

<b>Tipo</b>	LT-A ST Portautensili stozzatore a 90°
<b>Attacco</b>	VDI 40
<b>Uscita utensile</b>	Diametro utensile 16
<b>Raffreddamento</b>	Refrigerazione esterna
<b>Velocità max [1/min]</b>	700
<b>Coppia max [Nm]</b>	17,5
<b>Rapporto</b>	1:1
<b>Spinta avanzamento [N]</b>	1000
<b>Corsa [mm]</b>	65
<b>H [mm]</b>	135
<b>Accessori</b>	N.D.
<b>Note</b>	Disponibile solo per machina con predisposizione funzione M
<b>Note per il montaggio</b>	N.D.

**ATTENZIONE: VERIFICARE L'ORIENTAMENTO DELLA DENTATURA VDI**

Verificare sempre gli ingombri del portautensile in torretta



DATE/DATE  
21/11/2025 05456000-R011

Salvo modifiche tecniche