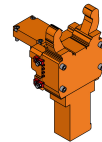


# 05229900 - LUNETTA VDI40 D32-125 SLU-X-2-MS H120

<b>Tipo</b>	STEADY REST Lunetta autocentrante per torretta
<b>Attacco</b>	VDI 40
<b>Uscita utensile</b>	Ganasce di presa Ø32-Ø125
<b>Raffreddamento</b>	
<b>H [mm]</b>	120
<b>Ø Min [mm]</b>	32
<b>Ø Max [mm]</b>	125
<b>Pressione max [bar]</b>	14
<b>Accessori</b>	N.D.
<b>Note</b>	N.D.
<b>Note per il montaggio</b>	N.D.



**ATTENZIONE: VERIFICARE L'ORIENTAMENTO DELLA DENTATURA VDI**

Verificare sempre gli ingombri del portautensile in torretta

$\varnothing 125$  max  
 $\varnothing 32$  min  
 87, 68, 185, 90, 195, 256, 72, 104, 157,5, 120, 277, 123, 69, 256

**Spann- $\sigma$  - Federkraft-Diagramm**

Tipo molla: DIN ISO 10243  $\varnothing 40$   
 Rata molla: 51,40 N/mm  
 Forza max: 3354 N  
 Forza con lunetta chiusa: 3302 N  
 Forza con lunetta aperta: 774 N  
 Spring type: DIN ISO 10243  $\varnothing 40$   
 Spring rate: 51,40 N/mm  
 Force max: 3354N  
 Force with closed steady-rest: 3302N  
 Force with open steady-rest: 774 N

**Druck-Gesamtkraft-Diagramm**

$\varnothing$  Cilindro: 50mm  
 Superficie pistone: 19,63 cm<sup>2</sup>  
 Corsa max: 49,5mm  
 Max. pressione d' esercizio: 70bar  
 Max. forza di bloccaggio/rotolo: 450daN  
 Max. velocità periferica rotolo: 600m/min  
 Precisione di centraggio (Tolleranza di precisione  $\pm$  DIN ISO 1101) su tutta la zona di bloccaggio alle stesse condizioni di bloccaggio: 0,02mm  
 Precisione di ripetibilità con lunetta allineata sul diametro di bloccaggio: 0,005mm  
 Cylinder dia.: 50mm  
 Piston surface: 19,63 cm<sup>2</sup>  
 Max stroke: 49,5mm  
 Max. allowed operating pressure: 70bar  
 Max. clamping force/rotol: 450daN  
 Max. roller rim speed: 600m/min  
 Centering precision (Precision tolerance to DIN ISO 1101) on the complete clamping area at the same clamping conditions: 0,02mm  
 Repeatability with steady-rest aligned on the clamping diameter: 0,005mm

**ATTENZIONE:**  
 APERTURA A MOLLA  
 CHIUSURA CON LIQUIDO REFRIGERANTE  
 Il liquido refrigerante deve essere filtrato min. 0,03 - max. 0,05

**ATTENZIONE:**  
 OPENING THROUGH SPRING SYSTEM  
 CLOSING THROUGH COOLANT SYSTEM  
 The Coolant must be filtered min. 0,03 - max. 0,05

DATE/DATE  
28/11/2024

**05229900-R011**

Salvo modifiche tecniche