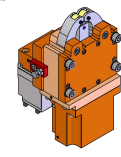


05056700 - LUNETTA INGRX MOTORZ D5-60 SLU-1-M H140

Tipo	STEADY REST Lunetta autocentrante per torretta
Attacco	CILINDRICO 40
Uscita utensile	Ganasce di presa Ø5-Ø60
Raffreddamento	
H [mm]	140
Ø Min [mm]	5
Ø Max [mm]	60
Pressione max [bar]	14
Accessori	N.D.
Note	N.D.
Note per il montaggio	Torretta inferiore



Verificare sempre gli ingombri del portautensile in torretta

TURRET PLANE

DIAGRAMMA DI BLOCCAGGIO FORZA MOLLA
CLAMPING DIAMETER SPRING FORCE

DIAGRAMMA FORZA TOTALE SENZA MOLLA
TOTAL FORCE DIAGRAM WITHOUT SPRING

Tipi molle:
 Tipo molle D-313W
 Rata molla 5,961 N/mm
 Forza max 377,4 N
 Forza con lunetta chiusa 342,7 N
 Forza con lunetta aperta 152 N
 Spring type D-313W
 Spring rate 5,961 N/mm
 Force max 377,4 N
 Force with closed steady-rest 342,7 N
 Force with open steady-rest 152 N

Tipi molle:
 Tipo molle D-313G
 Rata molla 6,451 N/mm
 Forza max 392 N
 Forza con lunetta chiusa 389 N
 Forza con lunetta aperta 182,5 N
 Spring type D-313G
 Spring rate 6,451 N/mm
 Force max 392 N
 Force with closed steady-rest 389 N
 Force with open steady-rest 182,5 N

Caratteristiche:
 Cilindro 60mm
 Superficie pistone 28,27 cm²
 Corsa max 32,5mm
 Max. pressione d'esercizio 14bar
 Max. forza di bloccaggio/rollo 100daN
 Max. velocità periferica rullo 800m/min
 Precisione di centraggio (precisione di precisione a DIN ISO1101) su tutta la zona di bloccaggio alle stesse condizioni di bloccaggio 0,02mm
 Precisione di ripetibilità con lunetta allineata sul diametro di bloccaggio 0,005mm.

Entrata liquido refrigerante:
 ENTRATA LIQUIDO REFRIGERANTE
 COOLANT ENTRY

ATTENZIONE:
 APERTURA A MOLLA
 CHIUSURA CON LIQUIDO REFRIGERANTE
 Il liquido refrigerante deve essere filtrato
 min. 0,03 - max. 0,05

ATTENZIONE:
 OPENING THROUGH SPRING SYSTEM
 CLOSING THROUGH COOLANT SYSTEM
 The Coolant must be filtered min. 0,03 - max. 0,05

Salvo modifiche tecniche

DATE/DATE: 12/02/2024 **05056700-R011**