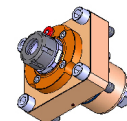
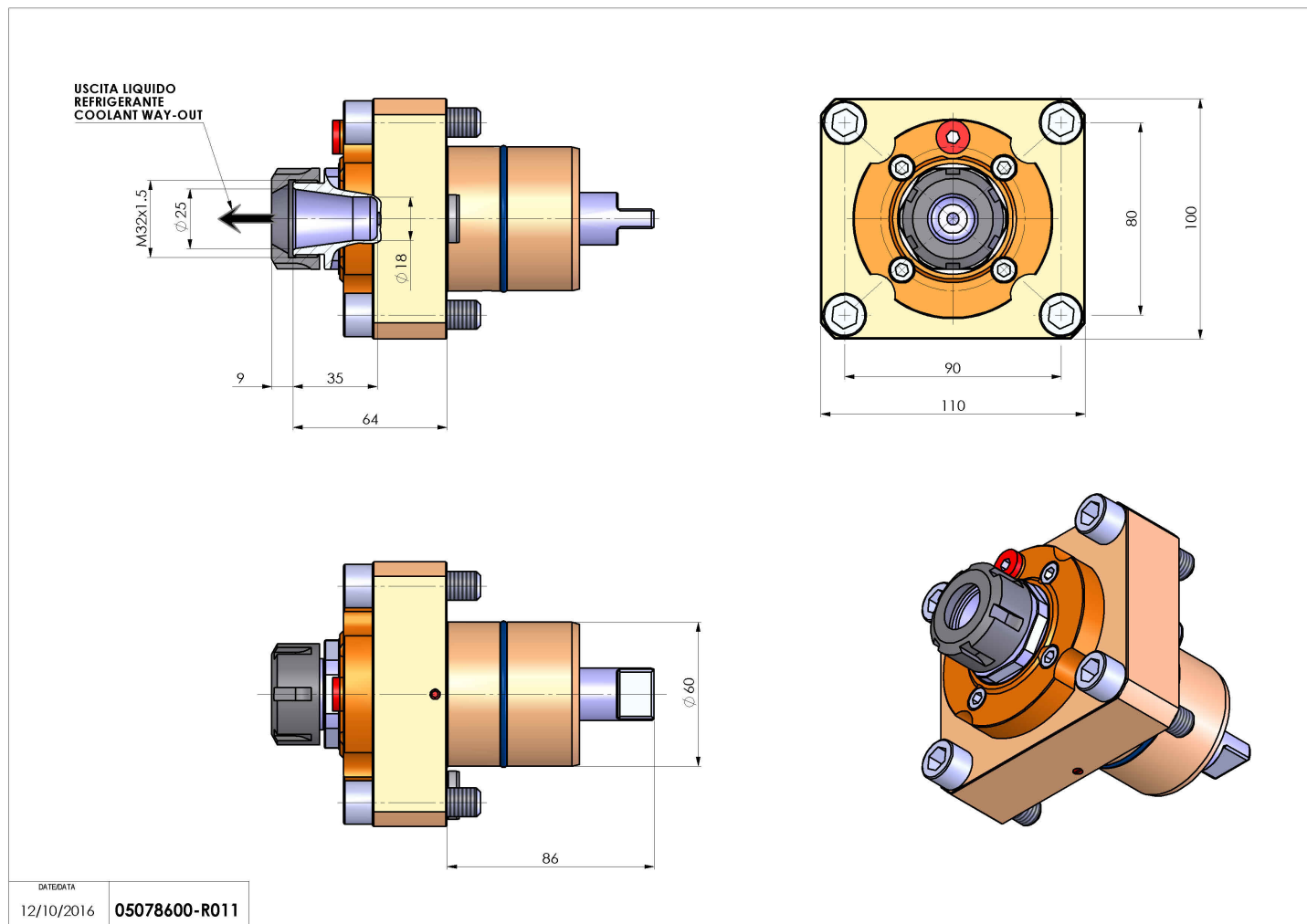


## 05078600 - LT-S D60 ER25 RF H73

|                              |                              |
|------------------------------|------------------------------|
| <b>Tipo</b>                  | LT-S<br>Portautensili dritto |
| <b>Attacco</b>               | CILINDRICO 60                |
| <b>Uscita utensile</b>       | Portapinza ER 25             |
| <b>Raffreddamento</b>        | Refrigerazione interna       |
| <b>Senso di rotazione</b>    | r1  r2                       |
| <b>Velocità max [1/min]</b>  | 6000                         |
| <b>Coppia max [Nm]</b>       | 63                           |
| <b>Rapporto</b>              | 1:1                          |
| <b>H [mm]</b>                | 73                           |
| <b>Pressione max [bar]</b>   | 20                           |
| <b>Accessori</b>             | N.D.                         |
| <b>Note</b>                  | N.D.                         |
| <b>Note per il montaggio</b> | N.D.                         |



Verificare sempre gli ingombri del portautensile in torretta



DATE/DATE  
12/10/2016 05078600-R011

Salvo modifiche tecniche