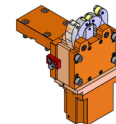


# 05247000 - LUNETTA H93 D40 MS

Type	STEADY REST Self-centering steady rest for turret
Mounting	CYLINDRICAL SHANK 40
Tool output	Gripping jaws Ø5-Ø60
Coolant	N.A.
H [mm]	93
Ø Min [mm]	5
Ø Max [mm]	60
Max pressure [bar]	14
Accessories	N.A.
Notes	N.A.
Mounting tips	Lower turret



Always check live tool dimensions on the turret

Dimensions: 15.9, 247, 227, 142, 62, 70, 194.6, 93, 52.5, 154, 84.5, 74, 222, 20, 60 max, Ø 5 min.

DIAGRAMMA a BLOCCAGGIO FORZA MOLLA  
CLAMPING DIAMETER DIAGRAM SPRING FORCE

Tipo molla D-313W  
Rata molla 5,941 N/mm  
Forza max 377.4 N  
Forza con lunetta chiusa 342.7 N  
Forza con lunetta aperta 152 N

Spring type D-313W  
Spring rate 5,941 N/mm  
Force max 377.4 N  
Force with closed steady-rest 342.7 N  
Force with open steady-rest 152 N

DIAGRAMMA FORZA TOTALE SENZA MOLLA  
TOTAL FORCE DIAGRAM WITHOUT SPRING

Ø cilindro 60mm  
Superficie pistone 28.27 cm<sup>2</sup>  
Corsa max 32.5mm  
Max. pressione esercizio 14bar  
Max. forza di bloccaggio/ruolo 100daN  
Max. velocità periferica ruolo 800m/min  
Precisione di centraggio  
(precisione tolleranza to DIN ISO 1101) su tutta la zona di bloccaggio alle stesse condizioni di bloccaggio 0,02mm  
Precisione di ripetibilità con lunetta allineata sul diametro di bloccaggio 0,005mm.

Tipo molla D-313C  
Rata molla 6,451 N/mm  
Forza max 392 N  
Forza con lunetta chiusa 389 N  
Forza con lunetta aperta 182.5 N

Cylinder dia. 60mm  
Piston surface 28.27 cm<sup>2</sup>  
Max stroke 32.5mm  
Max. pressure 14bar  
Max. clamping force/roller 100daN  
Max. roller rim speed 800m/min  
Centering precision  
(precision tolerance to DIN ISO 1101) on the complete clamping area at the same clamping conditions 0,02mm  
Repeatability with steady-rest aligned on the clamping diameter 0,005mm.

**ATTENZIONE :**  
**APERTURA A MOLLA**  
**CHIUSURA CON LIQUIDO REFRIGERANTE**  
 il liquido refrigerante deve essere filtrato  
 min. 0,03 - max. 0,05

**ATTENZIONE :**  
**OPENING THROUGH SPRING SYSTEM**  
**CLOSING THROUGH COOLANT SYSTEM**  
 The Coolant must be filtered min. 0,03 - max. 0,05

DATE/GATE  
12/02/2024

**05247000-R011**

Subject to technical changes